

РОССИЙСКАЯ ФЕДЕРАЦИЯ



ПАТЕНТ

НА ПРОМЫШЛЕННЫЙ ОБРАЗЕЦ

№ 78177

НАСАДКА НА ПИШУЩИЙ ИНСТРУМЕНТ ДЛЯ ОБУЧЕНИЯ ПИСЬМУ

Патентообладатель(ли): *Карнычев Владимир Иванович (UA)*

Автор(ы): *Карнычев Владимир Иванович (UA)*

Заявка № 2010500069

Приоритет(ы) промышленного образца 15 января 2010 г.

Дата государственной регистрации в

Государственном реестре промышленных

образцов Российской Федерации 16 апреля 2011 г.

Срок действия исключительного права

на промышленный образец истекает 15 января 2025 г.

*Руководитель Федеральной службы по интеллектуальной
собственности, патентам и товарным знакам*



A handwritten signature in black ink, appearing to read 'B.P. Simonov', is written over the printed name.

Б.П. Симонов

РОССИЙСКАЯ ФЕДЕРАЦИЯ



ФЕДЕРАЛЬНАЯ СЛУЖБА
ПО ИНТЕЛЛЕКТУАЛЬНОЙ СОБСТВЕННОСТИ,
ПАТЕНТАМ И ТОВАРНЫМ ЗНАКАМ

(19) **RU** (11) **78177**

(51) МКПО⁹ **19-06;**
19-07

(15) Дата регистрации: 16.04.2011

(21) Номер заявки: 2010500069

(22) Дата подачи заявки: 15.01.2010

(24) Дата начала отсчета срока
действия патента: 15.01.2010

(45) Дата публикации: 16.04.2011

(12) **ПАТЕНТ НА ПРОМЫШЛЕННЫЙ ОБРАЗЕЦ**

Приоритет(ы):

(22) Дата подачи заявки: 15.01.2010

(73) Патентообладатель(и):

Карпычев Владимир Иванович (UA)

(72) Автор(ы):

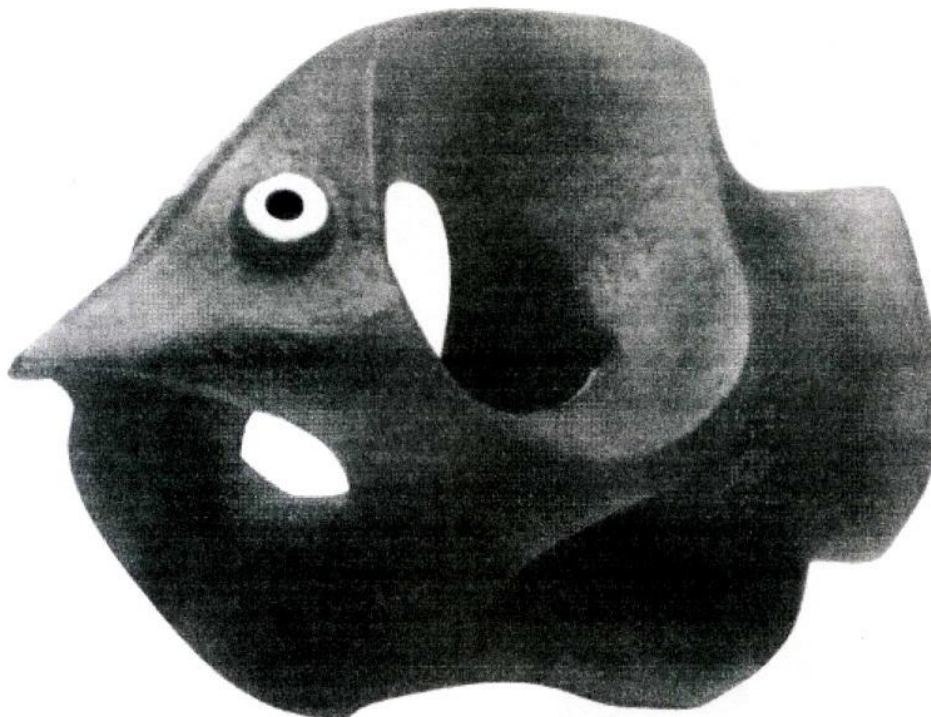
Карпычев Владимир Иванович (UA)

Адрес для переписки:

69095, Украина, г. Запорожье, ул. Гоголя, 149,
корп. 3, кв. 10, В.И. Карпычеву

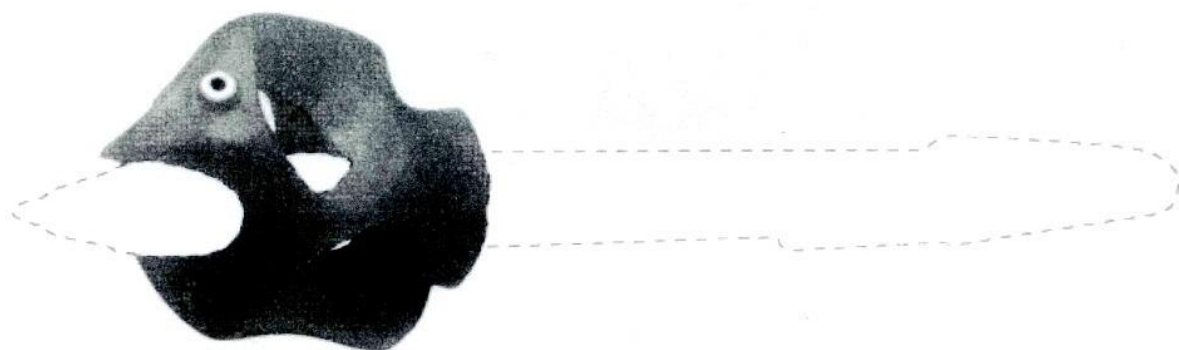
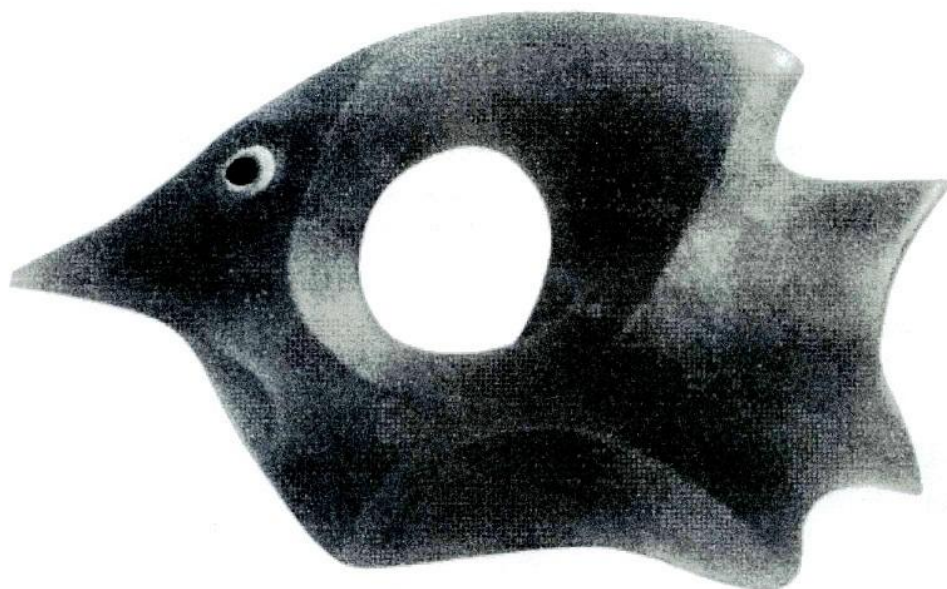
(54) НАСАДКА НА ПИШУЩИЙ ИНСТРУМЕНТ ДЛЯ ОБУЧЕНИЯ ПИСЬМУ

(55)(57) Насадка на пишущий инструмент для обучения письму,



RU
7
8
1
7
7
S

RU 7 8 1 7 7 S



характеризующаяся:

- наличием трех ложементов для указательного, среднего и большого пальцев на внешней поверхности корпуса;
- выполнением трех ложементов овалообразными;
- выполнением ложемента для большого пальца вытянутой формы продольно ориентированным и

расположением его в нижней части корпуса;

- наличием сквозного отверстия для пирущего инструмента;
- выполнением ложементов для указательного, среднего и большого пальцев со сквозными отверстиями, каждое из которых переходит в сквозное отверстие для пирущего инструмента;
- выполнением верхней передней части корпуса заостренной формы, стилизованной под часть головы рыбы;
- наличием в задней части корпуса дополнительного элемента;

отличающаяся:

- выполнением дополнительного элемента постоянной ширины в форме стилизованной под короткий рыбий хвост.

**R
U
7
8
1
7
7
S**